

SERVICE POINTER



FOR IMMEDIATE ATTENTION OF YOUR SERVICE DEPARTMENT

LAUNDRY PRODUCTS REFRIGERATION PRODUCTS KITCHEN PRODUCTS

L8178742
June 2008

THIS SERVICE POINTER APPLIES TO THE FOLLOWING BRANDS:

- KitchenAid** **MAYTAG®**
 Amana BY WHIRLPOOL CORPORATION **Admiral**

Cabrio and Bravos Washers

Intermittent Water Leak

Models Numbers:

WTW6200S	MTW6300T	WTW6300S	MTW6400T
WTW6400S	MTW6500T	WTW6600S	MTW6600T
WTW6700T	MTW6600T	WTW6200T	MTW6700T
WTW6200V	WTW6500W		

Serial Numbers: Prior to CW2270900

CUSTOMER CONCERN:

Intermittent water leak, usually found near the front left corner.

CAUSE:

Water may collect on the Tub Ring as water enters from the Detergent Dispenser and then drip onto the floor.

CORRECTION:

Order and replace the Tub Ring. W10130807 is for the impeller models and W10130806 is for the agitator models. All parts in Whirlpools inventory have been modified to direct all of the water back into the tub.



Original



Modified

BOLETIN DE SERVICIO



PARA APLICACION INMEDIATA EN SU DEPARTAMENTO DE SERVICIO

PRODUCTOS DE LAVANDERÍA PRODUCTOS DE REFRIGERACIÓN PRODUCTOS DE COCINA

L8178742
Junio 2008

ESTE BOLETIN DE SERVICIO SE APLICA A LAS SIGUIENTES MARCAS



Lavadoras Cabrio y Bravos

Fuga de agua intermitente

Números de modelo:

WTW6200S	MTW6300T	WTW6300S	MTW6400T
WTW6400S	MTW6500T	WTW6600S	MTW6600T
WTW6700T	MTW6600T	WTW6200T	MTW6700T
WTW6200V	WTW6500W		

Números de serie: Anterior a CW2270900

QUEJA DEL CLIENTE:

Fuga de agua intermitente, normalmente se encuentra cerca de la esquina frontal izquierda.

CAUSA:

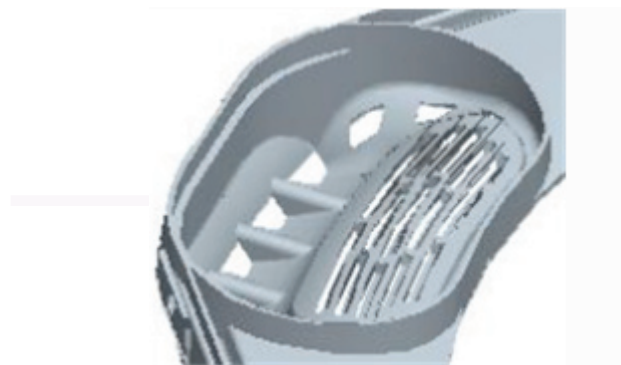
Puede ser que se acumule agua en el aro de la tina a medida que entra por el depósito del detergente, y luego gotea en el piso.

CORRECCIÓN:

Pida y reemplace el aro de la tina. W10130807 es para los modelos con impulsor, y W10130806 para aquéllos con agitador. Todas las piezas en el inventario de Whirlpool se han modificado para dirigir el agua nuevamente a la tina.



Original



Modificado