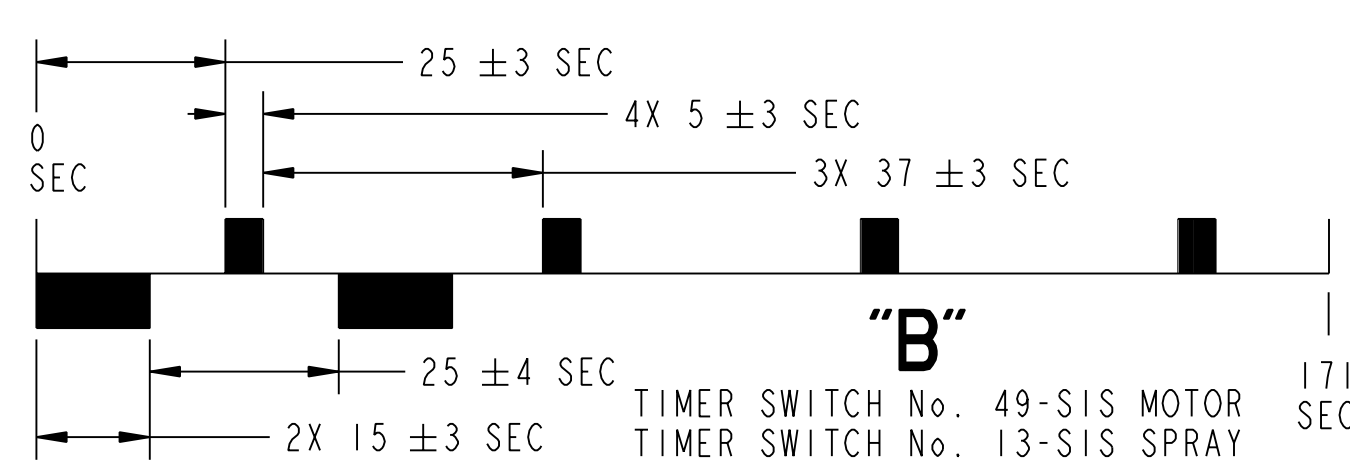
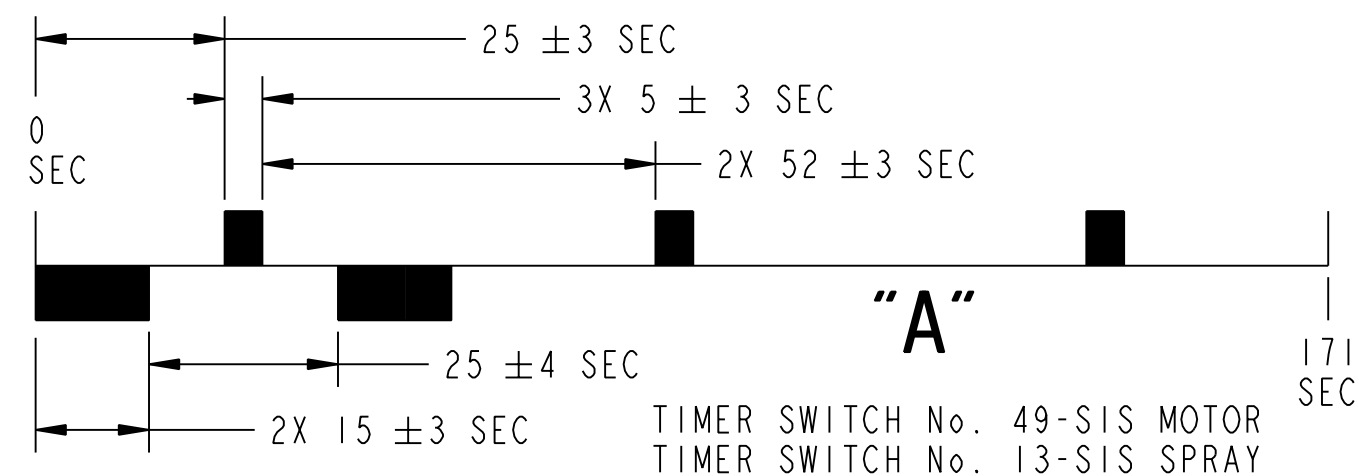


SPRAY TO START SIMULTANEOUSLY WITH MOTOR "ON" WITHIN ±1.1 SECONDS AT IMPULSES 10, 26, 39, & 50.

MACHINE FUNCTION	SUPER WASH
FILL-AGIT. HI	
FILL-AGIT. HI	REGULAR HEAVY
BLEACH	
DRY AGIT. MED	
DRAIN HI	
SPIN HI	
FILL-AGIT. HI	
DRAIN HI	
SPRAY SPIN HI	
OFF AGIT. HI AUTO	EXTRA RINSE
DRAIN HI	
SPIN HI	
OFF	
FILL-AGIT. HI	PERMANENT PRESS
FILL-AGIT. MED. BLEACH	
1/2 TUB DRAIN	
FILL-AGIT. MED.	
DRAIN HI	
SPIN MED.	
FILL-AGIT. HI	
DRAIN HI	
SPRAY SPIN MED.	
OFF AGIT. HI AUTO	EXTRA RINSE
DRAIN HI	
SPIN MED.	
OFF	
FILL-AGIT. LOW	DELICATE
BLEACH	
DRAIN HI	
SPIN MED.	
FILL-AGIT. LOW	
DRAIN HI	
SPRAY/SPIN MED.	
OFF AGIT. LO AUTO	EXTRA RINSE
DRAIN HI	
SPIN MED.	
OFF	
INTERMITTENT AGIT. LOW	HAND WASHABLES
7 SEC ON 13 SEC OFF BLEACH	
DRAIN HI	
SPIN MED.	
INTERMITTENT AGIT. LOW	
DRAIN HI	
SPRAY/SPIN MED.	
OFF FILL-AGIT. LO AUTO	EXTRA RINSE
DRAIN HI	
SPIN MED.	
OFF	

LEGEND	LEGENDE	LEYENDA
1/2 TUB DRAIN	1/2 COVETTE VID	DREN DE LA TINA DEL 1/2
SPRAY	GICLAGE	AEROSOL
BYPASS	DERIVATION	PUENTE
FILL	REPLISSAGE	LLENAN
AGITATE	AGITER	AGITAN
SPIN MEDIUM	SUPPORT DE ROTATION	MEDIA DE LA VUELTA
HIGH MOTOR	MOTEUR BAS	BAJO MOTOR
LOW MOTOR	MOTEUR RAPIDE	ALTO MOTOR
WARM/COLD	CHAUDE/FROIDE	CALIENTESE/FRIO
WASH	LAVAGE	COLADA
RINSE	RINCAGE	ACLARACION
DRAIN HI	VIDEZ HAUT	DRENE ALTO
DRY/AGITATE	SECHER/AGITER	SECO/AGITAN
BLEACH DISPENSE	BLANCHIMENT DISTRIBUTEUR	EL BLANQUEO DISPENSA
BLEACH BUZZER	VIBREUR BLANCHIMENT	SENAL SONORA BLANQUEO
EXTRA RINSE	SUPPLEMENTAIRE RINCAGE	ADICIONAL ACLARACION
LINE SWITCH	COMMUTATEUR DE LIGNE	INTERRUPTOR DE LA LINEA
MACHINE FUNCTION	FUNCTION DE MACHINE	FUNCION DE LA MAQUINA
SUPER WASH	LAVAGE DE DINER	COLADA DE LA CENA
REGULAR HEAVY	REGULIER LOURD	REGULAR PESADO
PERMANENT PRESS	SYNTHETIQUES	PERMANENTE PRENSA
DELICATE	SENSIBLE	DELICADO
HAND WASHABLES	WASHABLES DE MAIN	WASHABLES DE LA MANO
OFF	ARRET	DE
INTERMITTENT	INTERMITTENT	INTERMITENTE
AUTO	AUTOMATIQUE	AUTOMATICO
TIMER SWITCH	COMMUTATEUR DE TEMPORISATEUR	INTERRUPTOR DEL TEMPORIZADOR
CAM	CAME	LEVA
POSITION	PLACENT	COLOCAN
TERMINAL	TERMINAL	TERMINAL
INDICATES	INDIQUE	INDICA
SECONDS	SECONDES	SEGUNDOS
START	DEMARRENT	EMPIEZAN
SIMULTANEOUSLY	SIMULTANEMENT	SIMULTANEAMENTE
IMPULSES	IMPULSIONS	IMPULSOS

▲ INDICATES MOTOR "OFF" 10 SEC. MAX. 2.2 SEC. MIN. ⊗ INDICATES TIMER SWITCH MAY BE OPEN OR CLOSED



LEGEND / LEGENDE / LEYENDA

- TIMER SWITCH
INT. DU PROGRAMMATEUR
INTERRUPTOR DEL TEMPORIZADOR
- INT. COMP CONNECTION
CONNEXION INTERNE DE COMPOSANT
CONEXION INTERNO DEL COMPONENTE
- HARNESS WIRING
FAISCEAU DE FILS
CABLEADO DEL HARNESS
- HARNESS CONNECTION
CONNEXION DE FILS
CONEXION DEL HARNESS
- TERMINAL CONNECTION
CONEXION DE LA BORNE
TERMINAL CONEXION

WASH RINSE / RINCAGE DE LAVAGE
/ ACLARACION DE LA COLADA

- DRIVE MOTOR / MOTEUR/ IMPULSOR MOTOR
- L** LOW / LENT / BAJO
- M** MEDIUM / SUPPORT / MEDIA
- H** HIGH / HAUT / ALTO
- S** START / DEMARRENT / EMPIEZAN

HOT VALVE
SQUPAPE D'EAU CHAUDE
CALIENTE VALVULA

COLD VALVE
SQUPAPE D'EAU FROIDE
FRIA VALVULA

ATC SENSOR / CAPTEUR D'ATC / SENSOR DEL ATC
ATC BOARD / PANNEAU D'ATC / TARJETA DEL ATC

- WATER LEVEL SWITCH
INTERRUPTEUR NIVEAU D'EAU
INTERRUPTOR DEL NIVEL DEL AGUA
- FULL / PLEIN / POR COMPLETO
- EMPTY / VIDE / VACIO
- LID SWITCH
INTERRUPTEUR DU COUVERCLE
INTERRUPTOR DE LA TAPA
- TIMER MOTOR
MOTEUR DE LA MINUTERIE
MOTOR DEL TEMPORIZADOR
- CENTRIFUGAL SWITCH
CONTACTEUR CENTRIFUGE
CENTRIFUGO INTERRUPTOR
- CABINET GROUND
TERRE DU CHASSI
CABIN MOLIDA
- CAPACITOR / CONDENSATEUR /
CONDENSADOR
- FUSE / FUSIBLE / FUSIBLE

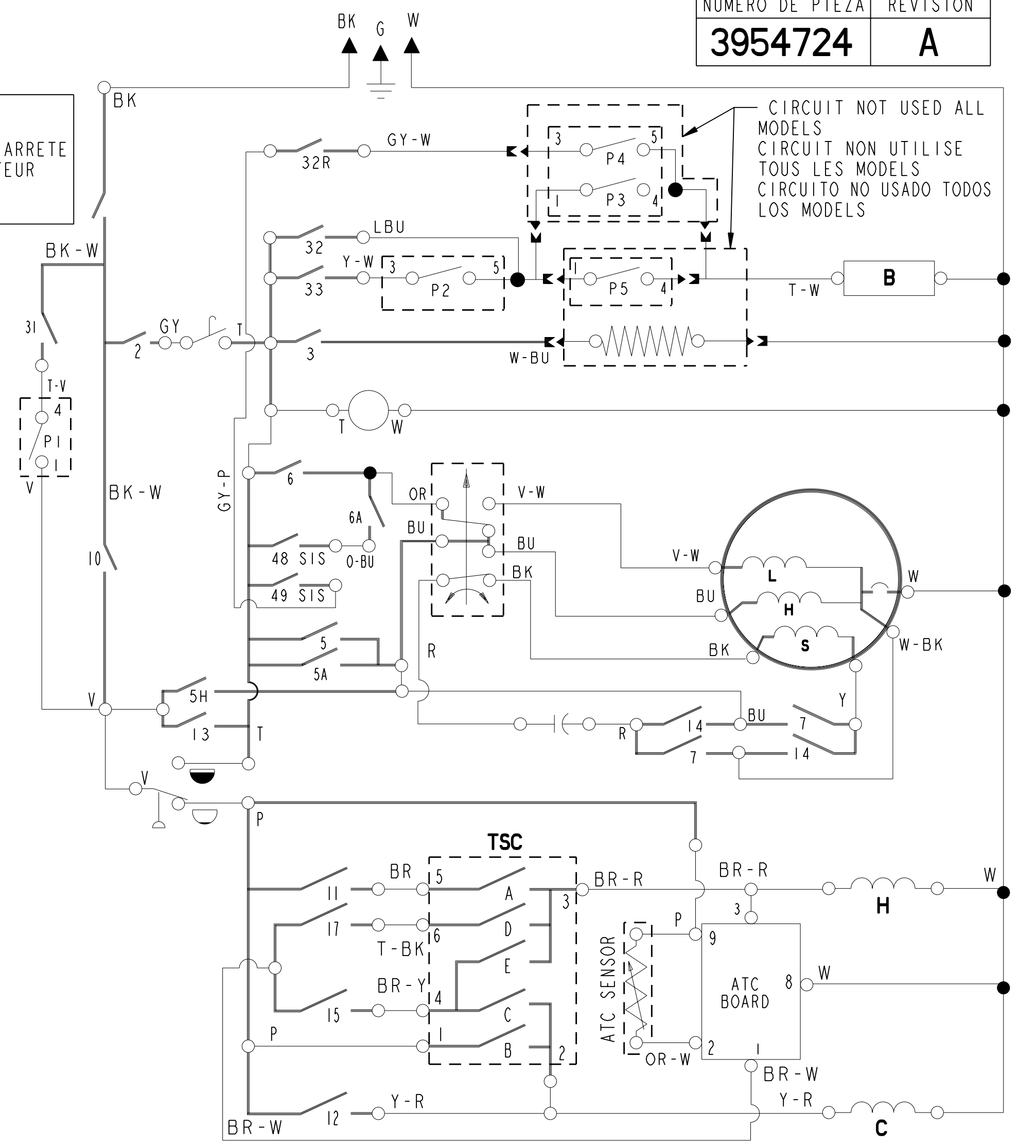
BUZZER / VIBREUR / SENAL SONORA

BLEACH DISPENSE CIRCUIT NOT USED ALL MODELS
L'AGENT DE BLANCHIMENT DISTRIBUENT LE CIRUIT
NON UTILISE TOUS LES MODELS
EL BLANQUEO DISPENSA EL CIRCUITO NO USADO
TODOS LOS MODELOS

TSC TEMPERATURE SWITCH CHART
DIAGRAMME DE COMMUTATEUR DE LA TEMPERATURE
CARTA DE INTERRUPTOR DE LA TEMPERATURA

TIMER KNOB PUSH OFF
ALL TIMER SWITCHES OPEN
TIRE POUR MARCHE POUSSÉ POUR ARRÊTE
BOUTON-FOUSSOIR DU PROGRAMMATEUR
LOS INTERRUPTORES SE ABREN
CUANDO LA PERILLA EMPUJO DE

PART NO. NUMERO DE PIECE NUMERO DE PIEZA	REV REVISION REVISION
3954724	A



EXTRA-RINSE SUPPLEMENTAIRE RINCAGE ADICIONAL ACLARACION	P1	P2
OFF/ARRET/DE		X
ON / SUR / EN	X	

END OF CYCLE SIGNAL AND BLEACH BUZZER SWITCH EXREMITTE DE SIGNAL DE CYCLE ET DE COMMUTATEUR DE VIBREUR D'AGENT DE BLANCHIMENT EXTREMO DE LA SENAL DEL CICLO Y DEL INTERRUPTOR DE LA SENAL SONORA DEL BLEECH				
POSITION PLACENT COLOCAN		1	2	3
EOC ON EOC SUR EOC EN	P3		X	X
BLEACH BUZZER ON VIBREUR D'AGENT DE BLANCHIMENT SUR SENAL SONORA DEL BLANQUEO EN	P4			X

END OF CYCLE SIGNAL EXTREMITTE DE SIGNAL DE CYCLE EXTREMO DE LA SENAL SENAL DEL CICLO	P5
OFF ARRET DE	
ON SUR EN	X

MOTOR SPEED RESISTANCE AT MOTOR RESISTANCE DE VITESSE DE MOTEUR AU MOTEUR RESISTENCIA DE LA VELOCIDAD DEL MOTOR EN EL MOTOR		
L	W-BK TO W-OR	2.6 Ohms
M	W-BK TO W-V	1.5 Ohms
H	W-BK TO BU	2.3 Ohms
S	Y TO BK-Y	5.1 Ohms

COIL ENROULEMENT BOBINA	RESISTANCE RESISTANCE RESISTENCIA
BLEACH DISPENSE L'AGENT DE BLANCHIMENT DISTRIBUENT EL BLANQUEO DISPENSA	600-1800 Ohms W-BU TO W
HOT VALVE SOILENOID SOILENOID CHAUD DE VALVE SOILENOID CALIENTE DE LA VALVULA	800-1200 Ohms W TO BR-R
COLD VALVE SOILENOID SOILENOID FROID DE VALVE SOILENOID FROID DE LA VALVULA	800-1200 Ohms W TO Y-R

TSC						
SWITCH COMMUTANT CAMBIAN	ATC		NON-ATC			
	CC	WC	HC	WC	CC	WW
A		X	X	X		X
B	X			X	X	X
C		X				
D						X
E	X					
ALL WARM RINSE ATC CONTROLLED 75°±5°F L'ATC CHAUD DE RINCAGE CONTROLLED 24°±2,8°c ATC CALIENTE ACLARACION CONTROL 24°±2,8°c						

CE PRODUIT EST COUVERT PAR
UN DU PLUS DES BREVETS
CANADIENS SUIVANTS:
1.022.764 1.128.597 1.244.255
1.115.977 1.131.928 1.264.080
1.117.778 1.160.855 1.274.701
1.121.789 1.199.201 1.287.338
1.126.536 1.199.202 1.290.161
1.128.596 1.237.291 1.298.988

MANUFACTURED UNDER ONE OR
MORE OF THE FOLLOWING
UNITED STATES PATENTS:
DES. 268,183 3,854,308 4,003,613 4,262,870
3,576,117 3,856,036 4,005,882 4,268,098
3,636,734 3,863,467 4,068,503 4,288,671
3,681,947 3,880,188 4,118,957 4,291,556
3,696,970 3,884,493 4,129,018 4,306,841
3,744,418 3,939,674 4,163,457 4,324,035
3,798,931 3,953,146 4,164,130 4,357,813
3,798,932 3,987,508 4,174,622 4,366,902
3,818,729 3,987,651 4,254,640 4,430,871
3,847,812 4,000,631 4,254,641 4,432,528